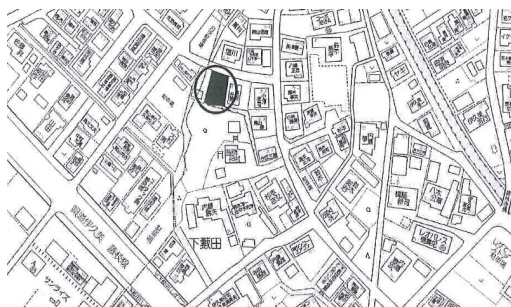
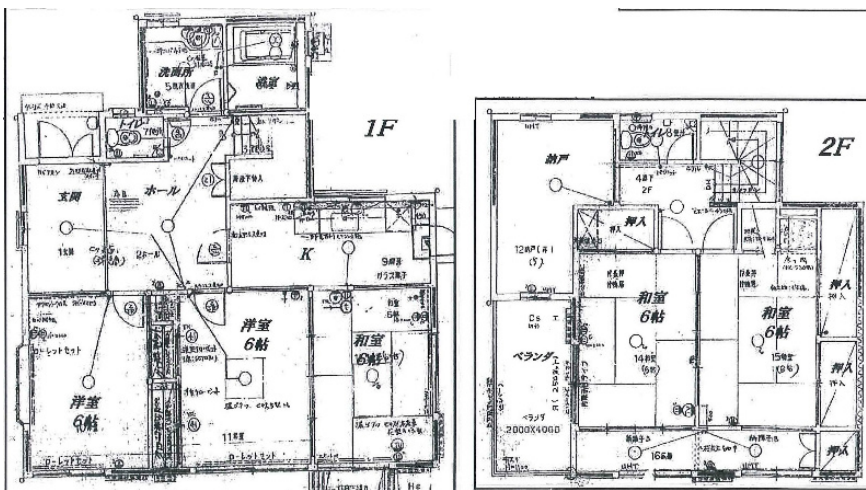


# FOR SALE

価格	間取りタイプ
1,280万円	5K



物件種目	一戸建て		
物件所在地	静岡県藤枝市下藪田 26 - 33		
交通	東海道本線(東海) 西焼津駅 バス15分 バス停:下藪田より徒歩3分		
土地面積	250.92㎡ (約75.90坪)	他に私道面積	
建物面積	142.22㎡ (約43.02坪)	地目	宅地
構造規模	軽量鉄骨造		
築年月	1985年2月19日	都市計画	市街化区域
用途地域	第二種中高層住居専用地域		
建ぺい率	60%	容積率	150%
土地権利	所有権		
法令上の制限			
現況	居住中	引渡日	相談
接道状況			
建築確認番号	開発許可番号		
設備			
周辺施設	しずてつストア 藪田店 348m / スーパー 田子重 清里店 654m / 藤枝市立藤岡小学校 876m / 葉梨郵便局 894m / JA大井川葉梨支店 372m		
その他費用			
備考			

現況と異なる場合には現況を優先します。 間取りの「S」はサービスルーム(納戸)です。  
 価格は物件の代金総額を表示しており、消費税が課税される場合は税込と表記の上、 税込価格で表示しております。

取引条件の有効期限:2017年7月26日

No.00200

お問合せ先



静岡県知事(1)第13777号

株式会社市川不動産

TEL:054-646-2552

FAX:054-646-2553

静岡県藤枝市水上158-1

URL:<http://ichi-fudo.com/>

E-Mail:[ichi-k@ca.thn.ne.jp](mailto:ichi-k@ca.thn.ne.jp)

取引態様:一般媒介

