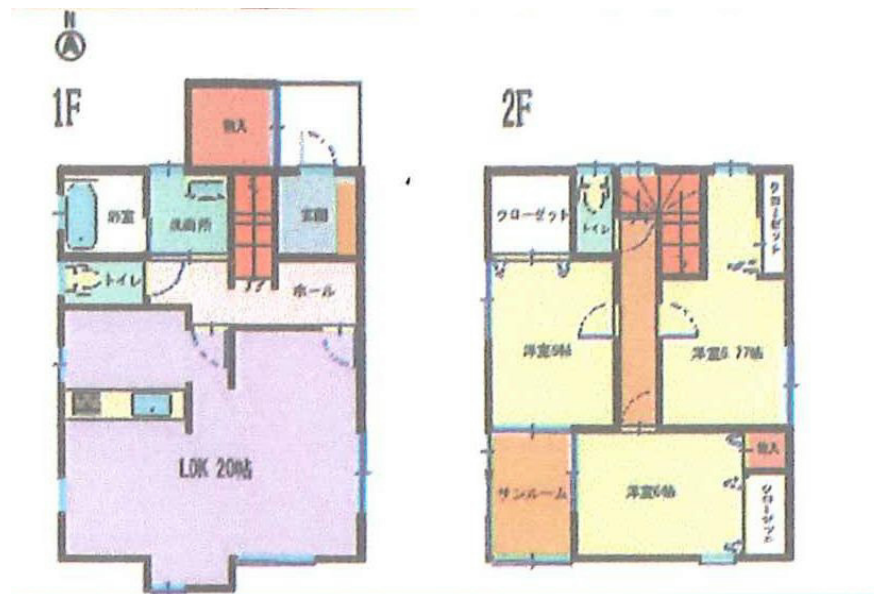


FOR SALE

価格	間取りタイプ
2,870万円	3LDK

POINT



物件種目	一戸建て		
物件所在地	静岡県島田市船木 2464		
交通	東海道本線(東海) 六合駅 バス20分 バス停:大柳入口より徒歩18分		
土地面積	218.49㎡ (約66.09坪)	他に私道面積	
建物面積	108.75㎡ (約32.89坪)	地目	宅地
構造規模	木造		
築年月	2017年2月	都市計画	非線引き区域
用途地域			
建ぺい率	60%	容積率	200%
土地権利	所有権		
法令上の制限			
現況	空き	引渡日	相談
接道状況			
建築確認番号	開発許可番号		
設備			
周辺施設	ハロー井口店 1129m / サークル島田井口西店 1263m / 島田市立初倉南小学校 889m / 島田市立初倉中学校 2106m / こどもクリニックおおかわ小児科 1704m		
その他費用			
備考			

現況と異なる場合には現況を優先します。 間取りの「S」はサービスルーム(納戸)です。
 価格は物件の代金総額を表示しており、消費税が課税される場合は税込と表記の上、 税込価格で表示しております。

取引条件の有効期限:2017年7月26日

No.00208



お問合せ先

静岡県知事(1)第13777号

株式会社市川不動産

TEL:054-646-2552

FAX:054-646-2553

静岡県藤枝市水上158-1

URL:<http://ichi-fudo.com/>

E-Mail:ichi-k@ca.thn.ne.jp

取引態様:一般媒介

